

CUIDADOS DEL CATÉTER PERITONEAL

**LAVADO DE
MANOS ANTES
DE MANIPULAR**



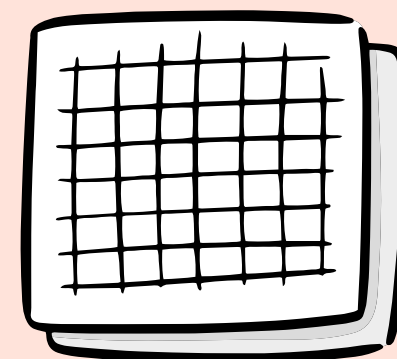
**FIJAR EL CATÉTER
DE FORMA
EFECTIVA**



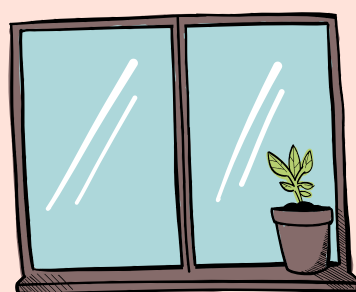
**COMPROBAR
DIARIAMENTE EL
COLOR**



**MANTENER
SECO EL
ORIFICIO**



**CERRAR
PUERTAS Y
VENTANAS ANTES
DE MANIPULAR**



**COMUNICAR A
LOS SANITARIOS
CUALQUIER
CAMBIO**

